



Objektnummer SHI 15949

Officeflächen an der Stammstrecke!

Eckdaten

| | |
|----------------|------------------------|
| Nettokaltmiete | 20,00 € |
| Gesamtfläche | 2.722,0 m ² |
| Teilbar ab | 234,0 m ² |
| Baujahr | 2003 |
| Befuerung | Gas |
| Stellplatzart | Tiefgarage |

SUITE IMMOBILIEN e.K. [+49 \(0\) 8178 906 344](tel:+49(0)8178906344)

Energieausweis

Kloster Schäftlarn 23, info@suiteimmobilien.com
82067 Kloster Schäftlarn

| | |
|--------------------------|-----------------------------------|
| Energieausweistyp | Verbrauchsausweis |
| Gültig bis | 12-2029 |
| Energiekennwert | 68.1 kWh/(m²*a) |
| Energieträger | GAS |
| Stromwert | 58,5 |
| Wärmewert | 68,1 |
| Ausstelldatum | 15.11.2019 |
| Geltende EnEV | 2014 |

Objektbeschreibung

Lage

Sehr gute Lage an der S-Bahn Stammstrecke. S-Bahn Station Hirschgarten und U 4 und 5 Westendstr. in fußläufiger Entfernung. Schnelle Anbindung an den Mittleren Ring

Fußläufig im Radius von 400m:

**Frisöre: 9, Kosmetikstudios: 3, Spa's: 2, Sportstudios: 4
Supermärkte: 4, Bäcker: 4, Reinigungen: 3, Einzelhandel: 20, Post: 1
Restaurants: 20, Nachtclubs: 10
Ärzte: 7, Apotheken: 1. Schulen und Kitas: 16, Universitäten: 2**

Objektbeschreibung

Westsite: 5-geschossige freistehende Büroimmobilien. Moderne, zeitlose Architektur mit bodentiefen Fenstern. Ruhiger Innenhof mit Sitzmöglichkeiten, Kantine mit Außenterrasse.

Büroeinheiten ab ca. 234 m², Lagerflächen im UG

Ausstattung

- 4 separate Eingangsbereiche
- Personenaufzüge in jedem Eingang
- Sonnenschutz, Blendschutz
- Kühldecken in allen Bereichen
- Zusätzliche Lüftung mit Kühlung im Bereich Landsberger Str.
- Hohlraumböden
- Gebäudetechnik, teilweise Einzelraumregelung

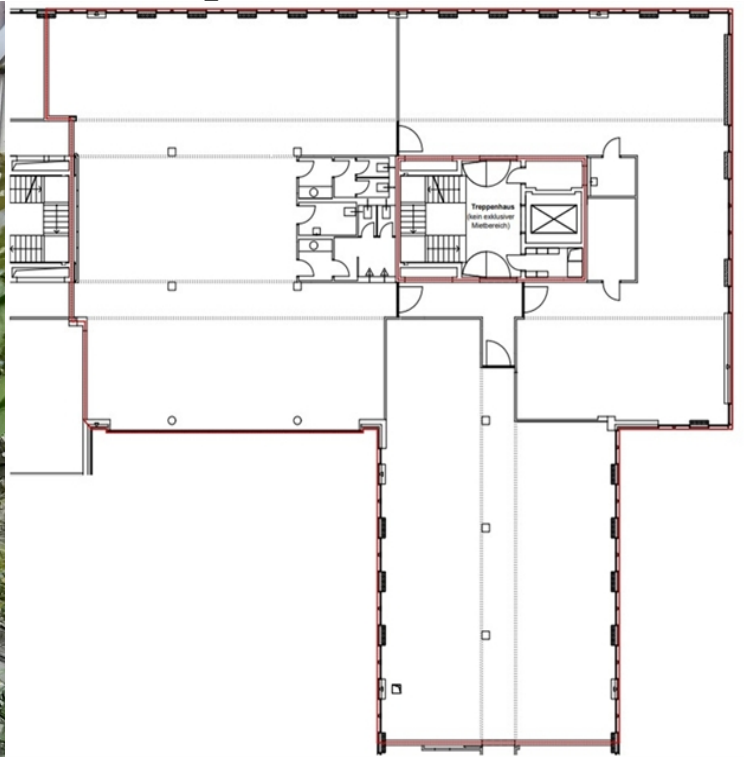
Tiefgarage
SUITE IMMOBILIEN e.K. [+49 \(0\) 8178 906 344](tel:+4908178906344)

**Kloster Schäftlarn 23, info@suiteimmobilien.com
82067 Kloster Schäftlarn**

Sonstiges

Ausführliche Informationen und weitere Objekte gewünscht? Gerne besprechen wir Ihr Anforderungsprofil, übersenden entsprechende Kurzexposés und stehen für eine individuelle Betreuung zu Ihrer Verfügung.

**Mietpreise monatlich pro m² in EURO, jeweils zzgl. NK und der gesetzl. MwSt
Alle Objektangaben ohne Gewähr, Irrtum, Zwischenvermietung und Verkauf vorbehalten**



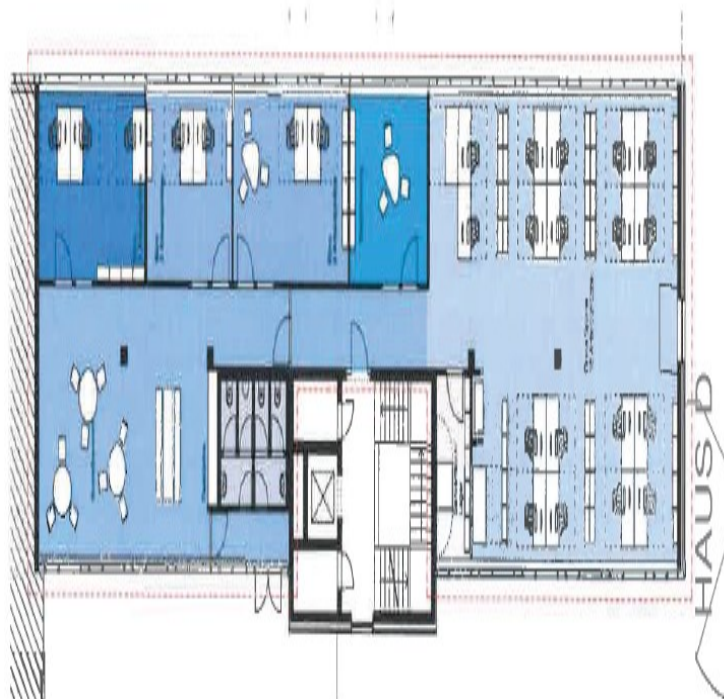
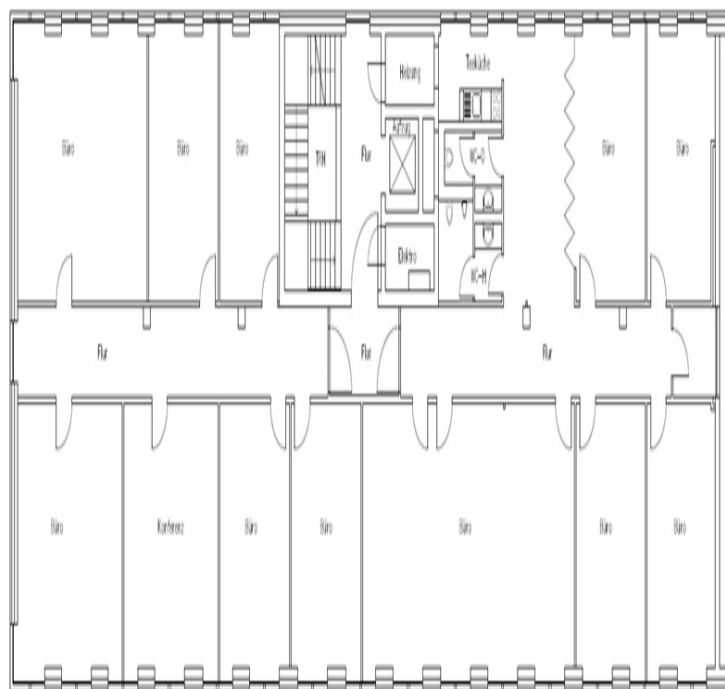
SUITE IMMOBILIEN e.K. [+49 \(0\) 8178 906 344](tel:+4908178906344)

**Kloster Schäftlarn 23, info@suiteimmobilien.com
82067 Kloster Schäftlarn**

[Online ansehen](#)

Suite Immobilien Real Estate

Suite
Immobilien | Real Estate



SUITE IMMOBILIEN e.K. [+49 \(0\) 8178 906 344](tel:+4908178906344)

Kloster Schäftlarn 23, info@suiteimmobilien.com
82067 Kloster Schäftlarn

[Online ansehen](#)



SUITE IMMOBILIEN e.K. [+49 \(0\) 8178 906 344](tel:+4908178906344)

Kloster Schäftlarn 23, info@suiteimmobilien.com
82067 Kloster Schäftlarn

[Online ansehen](#)