



Objektnummer SHI 17593

Gewerbereinheit am Bonner Platz!

Eckdaten

Nettokaltmiete	22,50 €
Warmmiete	26,50 €
Nebenkosten	4,00 €
Gesamtfläche	307,0 m ²
Teilbar ab	307,0 m ²
Baujahr	1971
Stellplatzart	Tiefgarage

SUITE IMMOBILIEN e.K. [+49 \(0\) 8178 906 344](mailto:info@suiteimmobilien.com)

Kloster Schäftlarn 23, info@suiteimmobilien.com
82067 Kloster Schäftlarn

[Online ansehen](#)

Energieausweis

Energieausweistyp
Ausstelldatum

Verbrauchsausweis
30.11.1999

Objektbeschreibung

Lage

Bestens gelegen: Schwabing in unmittelbarer Nähe vom Bonner Platz. Die U-Bahn U3 und die Tram Linien 12, 28, 38, sowie die schnelle Anbindung an den Mittleren Ring und die AB, auch zum Flughafen, stellen eine außergewöhnlich gute Anbindung dar.

Fußläufig im Radius von 400m:

*Supermärkte 7, Bäcker 5, Blumenläden 3, Reinigungen 5, Einzelhandel 20, Post 1, Frisöre 15, Kosmetikstudios 9, Spa's 3, Sportstudios 5, Restaurants 15, Kunst Galerien 4, Museen 1, Nachtclubs 1
Ärzte 20, Apotheken 3
Schulen und Kitas 11*

Objektbeschreibung

Die Fassade des viergeschossigen Bürogebäude wurde im Jahr 2014 energetisch saniert. Die Flächen mit einer lichten Raumhöhe von ca. 2,70 m entsprechen einem modernen Standard und sind barrierefrei über zwei Personenaufzüge erreichbar.

Das Gebäude erlaubt eine flexible Realisierung aller gängigen Bürotypen wie Zellen-, Kombi- oder Gruppenbüro und Praxiseinheiten.

Lagerräume und Stellplätze befinden sich im UG.

Einzelhandelsnutzung in Erdgeschoss und der schöne ruhige Innenhof runden das angenehme Ambiente ab.

SUITE IMMOBILIEN e.K. [+49 \(0\) 8178 906 344](tel:+4908178906344)

*Kloster Schäftlarn 23, info@suiteimmobilien.com
82067 Kloster Schäftlarn*

Ausstattung

- *Modern gestaltete Wärmedämmschutz-Fassade mit großen Fensterflächen*
- *Neugestalteter Eingangsbereich sowie modernes Treppenhaus*
- *Variabel gestaltbare Mietbereiche*
- *Teilweise Hohlraum-/Doppelboden, teilweise Brüstungskanal*
- *Außenliegender, elektrischer Sonnenschutz*
- *2 Personenaufzüge*
- *Öffnbare Fenster sowie zusätzlich mechanische Lüftung der Fläche*
- *Komfortable Einzelstellplätze in der Tiefgarage*

Sonstiges

Wünschen Sie ausführlichere Informationen per Exposé und weitere Objekte? Gerne besprechen Ihr Anforderungsprofil und stehen für eine individuelle Betreuung zu Ihrer Verfügung.

EnEV Energieausweis angefordert.

- Wesentlicher Energieträger: Fernwärme

Mietpreise ab in EURO pro m²/mtl. zzgl. NK und der gesetzl. MwSt.

Alle Objektangaben ohne Gewähr, Irrtum, Zwischenvermietung und Verkauf vorbehalten

SUITE IMMOBILIEN e.K. [+49 \(0\) 8178 906 344](tel:+4908178906344)

*Kloster Schäftlarn 23, info@suiteimmobilien.com
82067 Kloster Schäftlarn*



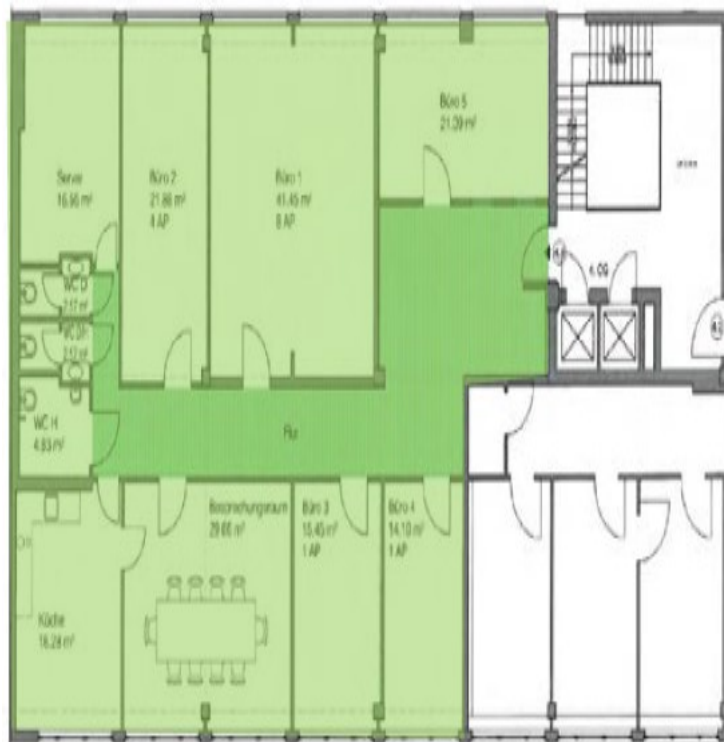
SUITE IMMOBILIEN e.K. [+49 \(0\) 8178 906 344](tel:+4908178906344)

Kloster Schäftlarn 23, info@suiteimmobilien.com
82067 Kloster Schäftlarn

[Online ansehen](#)

Suite Immobilien Real Estate

Suite
Immobilien | Real Estate



SUITE IMMOBILIEN e.K. [+49 \(0\) 8178 906 344](tel:+4908178906344)

Kloster Schäftlarn 23, info@suiteimmobilien.com
82067 Kloster Schäftlarn

[Online ansehen](#)

Suite Immobilien Real Estate



SUITE IMMOBILIEN e.K. [+49 \(0\) 8178 906 344](tel:+4908178906344)

Kloster Schäftlarn 23, info@suiteimmobilien.com
82067 Kloster Schäftlarn

[Online ansehen](#)