

Objektnummer SHI 17896

Modern + hell + schöne Atriuminnenhöfe

Eckdaten

Gesamtfläche	610,0 m²
Anzahl Stellplätze	10,0
Teilbar ab	610,0 m²
Baujahr	2015
Befeuernng	Fernwärme
Stellplatzart	Tiefgarage

SUITE IMMOBILIEN e.K. [+49 \(0\) 8178 906 344](tel:+4908178906344)

Energieausweis

Kloster Schäftlarn 23, info@suiteimmobilien.com
82067 Kloster Schäftlarn

Energieträger

FERN

Objektbeschreibung

Lage

Ecke Leopoldstr./ Domagkstraße gelegen. Die Autobahnauffahrt A9 liegt wenige Fahrminuten entfernt und somit besteht auch sehr gute Anbindung an den Flughafen. U-Bahn Station ist in ca.13 Minuten und der Bus in einer Gehminute fußläufig erreichbar.

Fußläufig im Radius von 400m:

Kosmetikstudios: 3, Sportstudios: 2, Bäcker: 5, Einzelhandel: 20, Post: 1, Restaurants: 18, Nachtclubs: 1, Ärzte: 7, Schulen und Kitas: 7,

Objektbeschreibung

**Modernes 5-geschossiges Bürogebäude mit schönen Atrium Innenhöfen und Terrassen, barrierefreiem Zugang und behindertengerechte Aufzugsanlagen. Angenehme Raumhöhen von 3 m im Bürobereich. DGNB Gold Zertifizierung.
Tiefgaragen- und Fahrradstellplätze**

Ausstattung

**Kombinierte Personen-/Lastenaufzüge, behindertengerecht
Flexible Raumaufteilung nach Mieterwunsch
Bodentiefe Aluminiumfenster
Mechanische Lüftungsanlage
Außenliegender Sonnenschutz
Raumkühlung über Kältesegel
Zentrale Heizungsanlage mit Energieoptimierung
Hohlraumböden
Antistatische, rollstuhlgeeignete Bodenbeläge
Arbeitsplatzgerechte Beleuchtung in den Büroflächen
Gehobene Sanitärausstattung**

SUITE IMMOBILIEN e.K. [+49 \(0\) 8178 906 344](tel:+4908178906344)

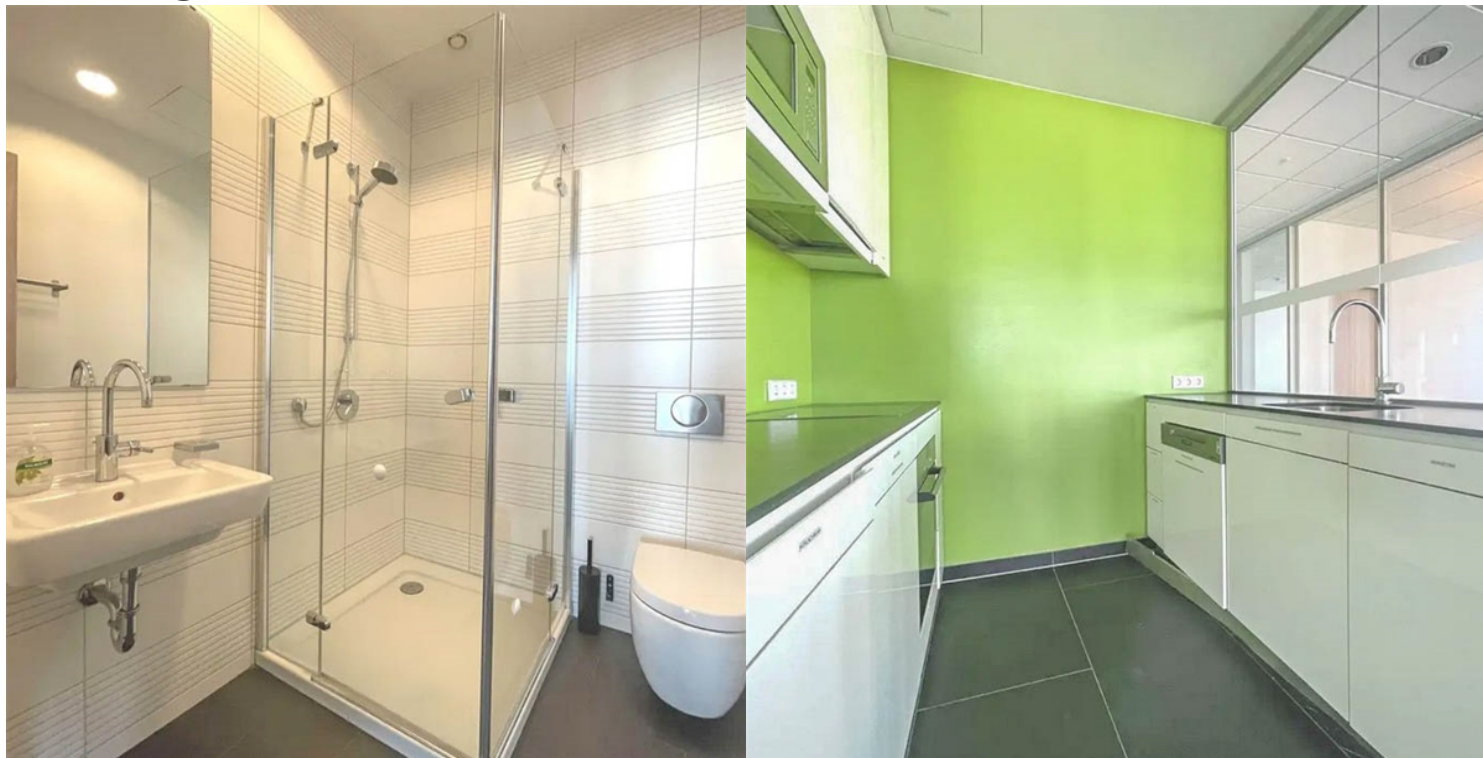
**Kloster Schäftlarn 23, info@suiteimmobilien.com
82067 Kloster Schäftlarn**

Sonstiges

*Ausführliche Informationen und weitere Objekte gemäß Ihrem Suchprofil gewünscht?
Gerne besprechen Ihr Anforderungsprofil und stehen für eine individuelle Betreuung zu Ihrer
Verfügung.*

- *Art des Energieausweises: Verbrauchsausweis*
 - *Primärenergiebedarf des Gebäudes: 73,0 kWh/(m²a)*
 - *Energieverbrauch Wärme: 12,7 kWh/(m²a)*
 - *Endenergieverbrauch Strom: 36,1 kWh/(m²a)*
 - *Wesentlicher Energieträger: Fernwärme*
 - *Baujahr Wärmeerzeuger: 2015*
- Mietpreise monatlich ab in EUR pro m² zzgl. NK und der gesetzl. MwSt
Alle Objektangaben ohne Gewähr, Irrtum, Zwischenvermietung und Verkauf vorbehalten*

*Wir betreuen gerne auch Ihre Immobilien - Gewerbe oder Wohnen
Mail to: es@suiteimmobilien.com oder Telefon 08178.906344*



SUITE IMMOBILIEN e.K. [+49 \(0\) 8178 906 344](tel:+4908178906344)

*Kloster Schäftlarn 23, info@suiteimmobilien.com
82067 Kloster Schäftlarn*