

Objektnummer SHI 17939

Officefläche im angesagten Viertel

Eckdaten

Nettokaltmiete	32,00 €
Nebenkosten	4,00 €
Gesamtfläche	1.410,0 m ²
Teilbar ab	430,0 m ²
Baujahr	2003
Fahrstuhl	Personen

SUITE IMMOBILIEN e.K. [+49 \(0\) 8178 906 344](tel:+4908178906344)

Energieausweis

Kloster Schäftlarn 23, info@suiteimmobilien.com
82067 Kloster Schäftlarn

EnEV: Energieausweis angefordert.

Objektbeschreibung

Lage

Erstklassige Lage in unmittelbarer Nähe zur Theresienwiese, eingebettet in ein vielseitiges Gründerzeitviertel. Unmittelbare Nähe zur Schwanthaler Höhe (U4 + U5), 2 Stationen bis zum Hauptbahnhof. Gute Erreichbarkeit des Mittleren Ringes und der Autobahnen. Sehr gute Infrastruktur

Fußläufig im Radius von 300m:

*Frisöre: 10, Kosmetikstudios: 5, Spa's: 2, Sportstudios: 2
Supermärkte: 4, Bäcker: 3, Blumenläden: 2, Reinigungen: 1, Einzelhandel: 20
Restaurants: 20, Kunst Galerien: 1, Bibliotheken: 1, Museen: 1, Nachtclubs: 1
Ärzte: 17, Apotheken: 1, Schulen und Kitas: 9*

Objektbeschreibung

*Modernes Gebäudeensemble mit unterschiedlichen Baukörpern und unverwechselbarer Architektur, modernster Gebäudetechnik und IT Grundausstattung.
Super Lage an einer kleinen Fußgängerzone mit einem bunt gefächerten Angebot.
Die Officefläche befindet sich im 1.OG.
Lagerflächen im UG und dreigeschossige Tiefgarage, auch für Kunden nutzbar runden das Ambiente ab.*

Sonstiges

*Ausführliche Informationen und weitere Objekte gewünscht?
Gerne besprechen wir Ihr Anforderungsprofil und stehen für eine individuelle Betreuung zu Ihrer Verfügung.*

*EnEV: liegt zur Besichtigung vor
Mietpreise monatlich ab in EUR pro m² zzgl. NK und der gesetzl. MwSt
Alle Objektangaben ohne Gewähr, Irrtum, Zwischenvermietung und Verkauf vorbehalten*

SUITE IMMOBILIEN e.K. [+49 \(0\) 8178 906 344](tel:+4908178906344)

Kloster Schäftlarn 23, info@suiteimmobilien.com
82067 Kloster Schäftlarn

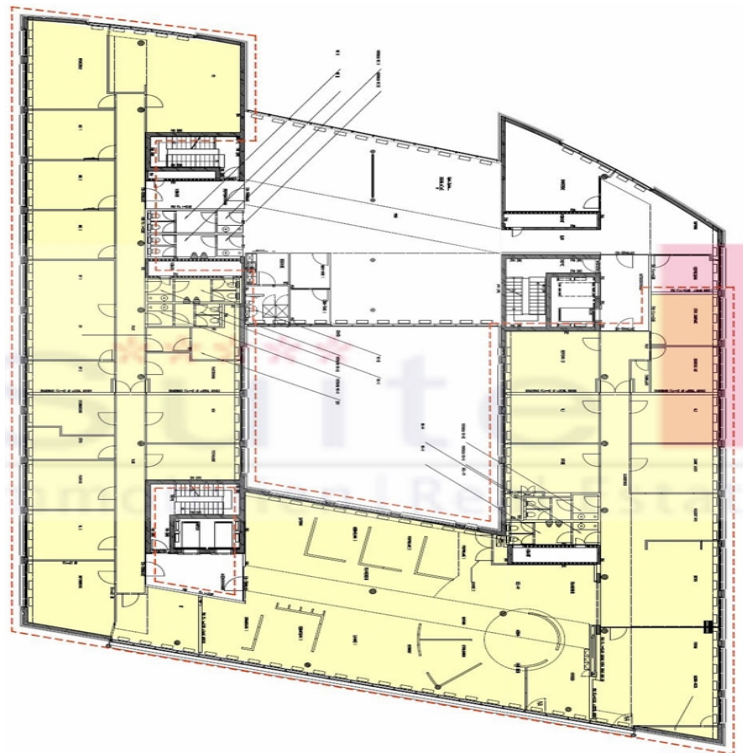
Suite Immobilien Real Estate



SUITE IMMOBILIEN e.K. [+49 \(0\) 8178 906 344](tel:+4908178906344)

Kloster Schäftlarn 23, info@suiteimmobilien.com
82067 Kloster Schäftlarn

[Online ansehen](#)



SUITE IMMOBILIEN e.K. [+49 \(0\) 8178 906 344](tel:+4908178906344)

Kloster Schäftlarn 23, info@suiteimmobilien.com
82067 Kloster Schäftlarn

[Online ansehen](#)

Suite Immobilien Real Estate



SUITE IMMOBILIEN e.K. [+49 \(0\) 8178 906 344](tel:+4908178906344)

Kloster Schäftlarn 23, info@suiteimmobilien.com
82067 Kloster Schäftlarn

[Online ansehen](#)