

Objektnummer SHI 18012

Westend: Office + Lager + TG Stellplätze

Eckdaten

Nettokaltmiete	16,50 €
Warmmiete	20,00 €
Nebenkosten	3,50 €
Gesamtfläche	353,0 m ²
Anzahl Stellplätze	111,0
Teilbar ab	353,0 m ²
Baujahr	1990

SUITE IMMOBILIEN e.K. [+49 \(0\) 8178 906 344](tel:+49(0)8178906344)

Kloster Schäftlarn 23, info@suiteimmobilien.com
82067 Kloster Schäftlarn

[Online ansehen](#)



**Befeuernng
Stellplatzart**

**Fernwärme
Tiefgarage**

Energieausweis

Energieträger

FERN

Objektbeschreibung

Lage

In wenigen Gehminuten am Heimeranplatz mit S- und U-Bahn

In wenigen Gehminuten im Westpark

In wenigen Fahrminuten auf dem Mittleren Ring und der AB

Fußläufig im Radius von 400m:

Bäcker: 1, Blumenläden: 1, Einzelhandel: 19, Restaurants: 4, Frisöre: 2, Kosmetikstudios: 1, Spa's:

1, Sportstudios 1, Kunst Galerien: 1, Museen: 1, Stadien: 1

Ärzte: 14, Schulen und Kitas 5

Objektbeschreibung

Neben der Büroeinheit sind Lagerflächen und 111 Parkplätze anmietbar

Solitärgebäude mit einer Fassade aus Glas und Natursteinelementen auf einer Grundstücksfläche von über 13.000 m²

Mietfläche über 19.000 m² davon ca. 1.600 m² Lagerfläche

Pro Etage ca. 3.400 m²

Umbau erfolgte 2010

Zwei Eingänge mit jeweils 2 Personenaufzügen

Parkanlagen mit Teich und Springbrunnen und begrüntem Innenhof

Hauseigene Tiefgarage und Außenstellplatz

SUITE IMMOBILIEN e.K. [+49 \(0\) 8178 906 344](tel:+4908178906344)

**Kloster Schäftlarn 23, info@suiteimmobilien.com
82067 Kloster Schäftlarn**

Ausstattung

*Raumhöhe EG ca. 3 m und OG ca. 2,75 m
öffnbare Dreh- -und Kippfenster
Sonnenschutzverglasung
Raumweise regulierbare Temperatur
abgehängte Decken mit arbeitsplatzgeeigneter Beleuchtung
Kabelbrüstungskanäle
Fahrradstellplätze*

Sonstiges

Weitere Infos übersenden wir Ihnen gerne, besprechen Ihr Anforderungsprofil für eine weitere Objektauswahl und stehen für eine individuelle Betreuung zu Ihrer Verfügung.

- Art des Energieausweises: Verbrauchsausweis
- Energieverbrauch Wärme: 97,6 kWh/(m²a)
- Endenergieverbrauch Strom: 78,7 kWh/(m²a)
- Wesentlicher Energieträger: Fernwärme
- Baujahr: 1990

*Mietpreise monatlich ab in EUR pro m² zzgl. NK und der gesetzl. MwSt
Alle Objektangaben ohne Gewähr, Irrtum, Zwischenvermietung und Verkauf vorbehalten*

SUITE IMMOBILIEN e.K. [+49 \(0\) 8178 906 344](tel:+4908178906344)

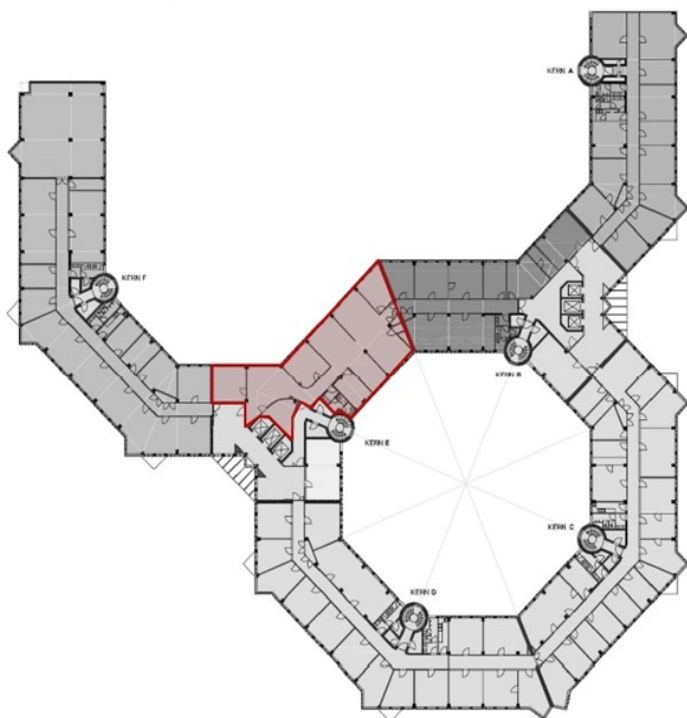
*Kloster Schäftlarn 23, info@suiteimmobilien.com
82067 Kloster Schäftlarn*



SUITE IMMOBILIEN e.K. [+49 \(0\) 8178 906 344](tel:+4908178906344)

*Kloster Schäftlarn 23, info@suiteimmobilien.com
82067 Kloster Schäftlarn*

[Online ansehen](#)



SUITE IMMOBILIEN e.K. [+49 \(0\) 8178 906 344](tel:+4908178906344)

Kloster Schäftlarn 23, info@suiteimmobilien.com
82067 Kloster Schäftlarn

[Online ansehen](#)

Suite Immobilien Real Estate



SUITE IMMOBILIEN e.K. [+49 \(0\) 8178 906 344](tel:+4908178906344)

Kloster Schäftlarn 23, info@suiteimmobilien.com
82067 Kloster Schäftlarn

[Online ansehen](#)