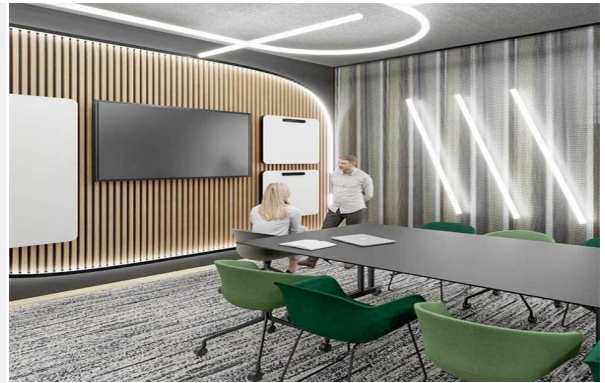


# Suite Immobilien Real Estate



Objektnummer SHI 18057

**Ihr Office: Weiß + Grün**

## Eckdaten

Nettokaltmiete	27,00 €
Warmmiete	31,50 €
Nebenkosten	4,50 €
Gesamtfläche	33.207,0 m <sup>2</sup>
Teilbar ab	277,0 m <sup>2</sup>

Stellplatzart **Parkhaus**

SUITE IMMOBILIEN e.K. [+49 \(0\) 8178 906 344](tel:+49(0)8178906344)

**Energieausweis**, [info@suiteimmobilien.com](mailto:info@suiteimmobilien.com)  
Kloster Schäftlarn 23,  
82067 Kloster Schäftlarn

[Online ansehen](#)

*EnEV: Energieausweis angefordert.*

## **Objektbeschreibung**

### **Lage**

*Der Münchner Osten mit bester Anbindung an den Mittleren Ring und die Autobahn und mit ausgezeichneter öffentlicher Anbindung.*

*S-Bahn Station St.-Martin-Straße (S3, S7) in wenigen Gehminuten Entfernung*

*U-Bahn Stationen, Tram und Bus in fußläufiger Entfernung*

*Fußläufig im Radius von 400m:*

*Frisöre: 3, Kosmetikstudios: 3, Spa's: 1, Sportstudios: 5, Supermärkte: 2, Bäcker: 5, Reinigungen: 1, Einzelhandel: 20, Post: 2, Restaurants: 15*

*Ärzte: 10. Kliniken: 1, Apotheken: 1, Schulen und Kitas: 7*

### **Objektbeschreibung**

*Der Campus wächst! Revitalisierung statt Neubau!*

*Erbaut in den Jahren 1988 bis 1992 im Stil des New Yorker Architekten Richard Meier.*

*Nun werden die letzten beiden Gebäude BT 3 und BT 4 komplett refurbished*

*Weiß die Farbe der Architektur und grün der Garten mit Sozialbereichen in den Innenhöfen, teilweise mit altem Baumbestand*

*Frei nutzbarer Skygarden für alle Mieter und 9 exklusive Dachterrassen mit Blick in die Alpen*

*Konferenzbereich im BT 3 mit flexiblen Raumnutzungsvarianten, für alle Mieter buchbar.*

*Catering im EG mit Außenbereich und Blick in den grünen Garten*

### **Ausstattung**

*Personen- und Lastenaufzug*

*Lichte Raumhöhe bis Rohdecke EG 3.70m - 3,9m und OG:DG 3.10m - 3.35m*

*Zertifizierung nach ESG (LEED Platin)*

*Wired Score mindestens Gold Standard.*

*300 Fahrradstellplätze im Quartier*

*Große Fahrrad Garage ca. 100 Stellplätze - 50 mit E-Ladestationen*

*Stellplätze im Campus eigenen Parkhaus*

*Archivflächen verfügbar*

**SUITE IMMOBILIEN e.K. [+49 \(0\) 8178 906 344](tel:+4908178906344)**

*Kloster Schäftlarn 23, [info@suiteimmobilien.com](mailto:info@suiteimmobilien.com)  
82067 Kloster Schäftlarn*

## **Sonstiges**

*Wünschen Sie Preise und ausführliche Informationen per Exposé und weitere Objekte?  
Gerne besprechen wir Ihr Anforderungsprofil und stehen für eine individuelle Betreuung zu Ihrer Verfügung.*

*EnEV: Energieausweis angefordert*

*Mietpreise monatlich ab in EUR pro m<sup>2</sup> zzgl. NK und der gesetzl. MwSt*

*Alle Objektangaben ohne Gewähr, Irrtum, Zwischenvermietung und Verkauf vorbehalten*

**SUITE IMMOBILIEN e.K. [+49 \(0\) 8178 906 344](tel:+4908178906344)**

*Kloster Schäftlarn 23, [info@suiteimmobilien.com](mailto:info@suiteimmobilien.com)  
82067 Kloster Schäftlarn*