

Objektnummer SHI 18554

Gewerbe, Büro, Showroom, Praxis, Schulungen

Eckdaten

Nettokaltmiete	18,00 €
Warmmiete	21,50 €
Nebenkosten	3,50 €
Gesamtfläche	12.254,0 m²
Teilbar ab	452,0 m²
Baujahr	2015

Stellplatzart **Tiefgarage**
SUITE IMMOBILIEN e.K. [+49 \(0\) 8178 906 344](mailto:info@suiteimmobilien.com)

Kloster Schäftlarn 23, info@suiteimmobilien.com
82067 Kloster Schäftlarn

Energieausweis

EnEV: Energieausweis angefordert.

Objektbeschreibung

Lage

*Im Umfeld namhafte Unternehmen der Auto- und Modebranche.
5 Gehminuten zur U-Bahn Station Frankfurter Ring (U2 und U 8) und
diversen Bushaltestellen
5 Fahrminuten zur AB 9*

*Fußläufig im Radius von 400m:
Supermärkte: 1, Bäcker: 2, Einzelhandel: 20, Restaurants: 7, Spa's: 2, Sportstudios 4, Kunst
Galerien: 1, Kinos: 1, Nachtclubs: 1
Ärzte: 5, Apotheken: 1, Schulen und Kitas 3*

Objektbeschreibung

*Vielseitige Nutzungsarten möglich: Büro, Gewerbe, Gesundheitswesen, Bildung, Labore.
Hochwertige und moderne Gebäudestruktur mit hoher Flexibilität der Raumgestaltung.
Stützenfreie Mietflächen, barrierearm, teilweise TISAX zertifiziert
LEED Core & Shell Gold zertifiziert
Ca. 20.000 m² Gesamtmietfläche
Grüner Innenhof mit Sitzgelegenheiten umlaufender Balkon im 5.OG
218 TG Einzelstellplätze*

Ausstattung

*Raumhöhe ca. 3 m
Hohlraumboden
Lüftung und Kühlung auf Wunsch
außenliegender Sonnenschutz
Bodentanks
Bodenbelag nach Mieterwunsch
Bodentraglast 500 kg:m³
Cat7 Verkabelung
Andienungsrampe für Paletten und Waren
SUITE IMMOBILIEN e.K. [+49 \(0\) 8178 906 344](tel:+4908178906344)*

*Kloster Schäftlarn 23, info@suiteimmobilien.com
82067 Kloster Schäftlarn*

Sonstiges

Gerne stellen wir Ihnen weiterführende Unterlagen zur Verfügung, besprechen Ihr Suchprofil für eine weitere Objektauswahl und stehen für eine individuelle Betreuung zu Ihrer Verfügung.

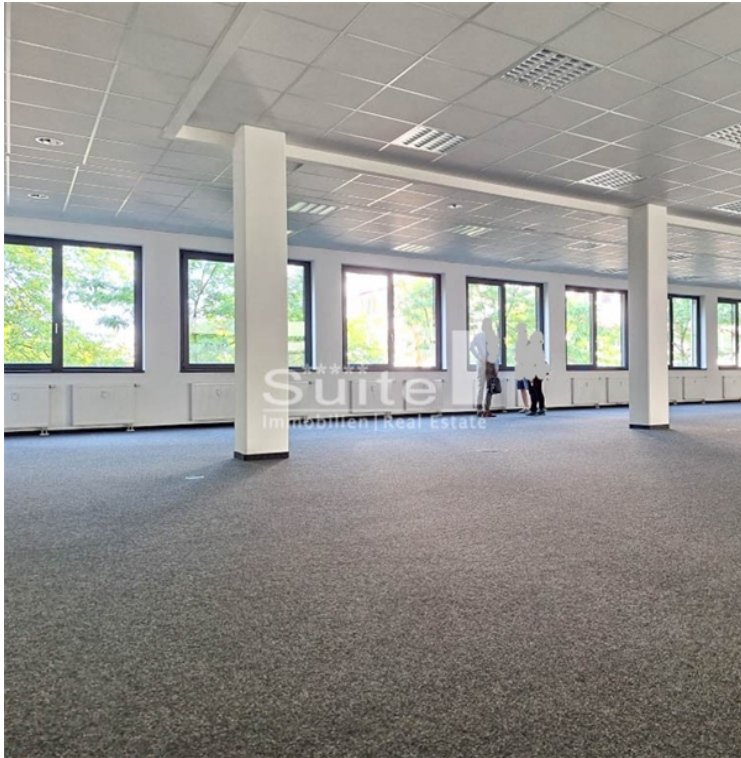
EnEV: Energieausweis angefordert

Mietpreise monatlich ab in EUR pro m² zzgl. NK und der gesetzl. MwSt

Alle Objektangaben ohne Gewähr, Irrtum, Zwischenvermietung und Verkauf vorbehalten

Wir betreuen gerne auch Ihre Immobilien - Gewerbe oder Wohnen

Mail to: es@suiteimmobilien.com oder Telefon 08178.906344



SUITE IMMOBILIEN e.K. [+49 \(0\) 8178 906 344](tel:+4908178906344)

*Kloster Schäftlarn 23, info@suiteimmobilien.com
82067 Kloster Schäftlarn*